

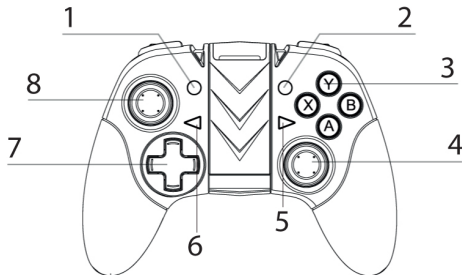
IBOX GP1 GAMEPAD



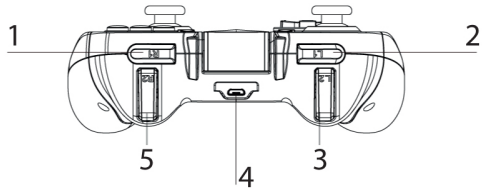
BEDIENUNGSANLEITUNG

Darstellung und Funktionen des Produktes:

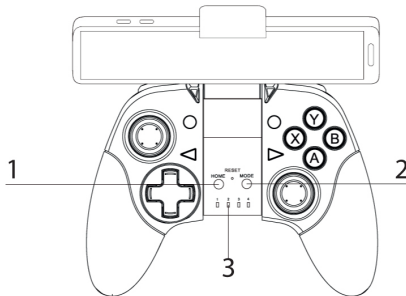
1. TURBO – Taste
2. AUTO – Taste
3. Schuss-Taste A/B/X/Y
4. Rechter 3D Joystick
5. START- Taste
6. Wahl-taste
7. Richtungstasten
8. Linker 3D Joystick



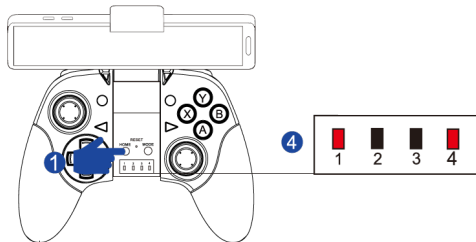
1. Taste R1
2. Taste L1
3. Taste L2
4. Mikro-USB-Port und Aufladen
5. Taste R2



1. HOME- Taste
2. MODUS- Taste
3. LED-Anzeiger

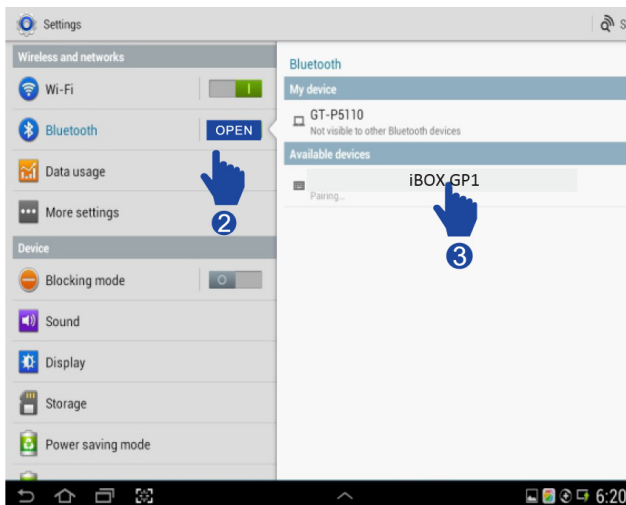


Arbeiten mit Android-System

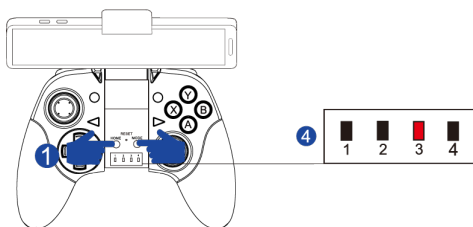


1. Drücken Sie die „HOME“-Taste und halten sie sie 5 Sekunden bis die „LED1“ dynamisch blinkt; (Achtung: „LED1“ blinkt 4 mal pro Sekunde)
2. Öffnen Sie das Bluetooth Interface im Android-System, unter dem Unterpunkt „Bluetooth“ finden Sie den Befehl „Scannen“;
3. Nach dem Scan ist der Name des Geräts „iBOX GP1“ auf der Liste der verfügbaren Geräte zu finden, drücken Sie die Funktion „Pairing“, nach einigen Sekunden erfolgt automatisch die Verbindung;

4. Die Anzeigen „LED1“ und „LED4“ leuchten dauerhaft nach einer erfolgreichen Verbindung;

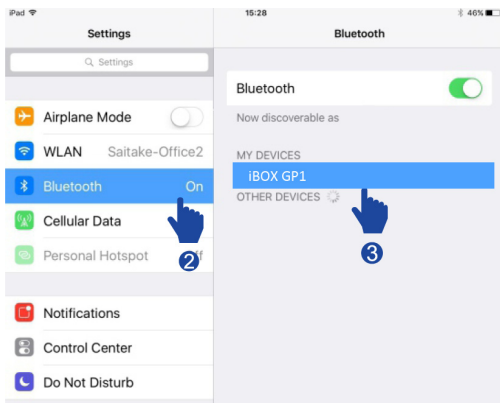


Arbeiten mit IOS-System



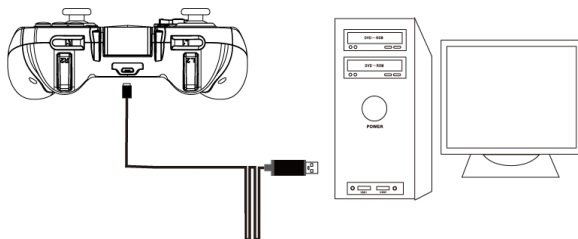
1. Drücken Sie gleichzeitig die Tasten „MODE“+„HOME“ bis „LED3“ dynamisch blinkt;
(ACHTUNG: „LED3“ blinkt dynamisch 4 mal pro Sekunde)
2. Öffnen Sie die Interface-Einstellungen vom IOS-System und den Unterpunkt „Bluetooth“;

3. Wählen Sie den Befehl Scannen und finden Sie das Gerats „iBOX GP1“, wahlen Sie die Funktion „Pairing“ auf dem Gerat, nach einigen Sekunden erfolgt eine erfolgreiche Verbindung;
4. Anzeige „LED3“ leuchtet standig nach einer erfolgreichen Verbindung;



Funktion PC-GAMEPAD

Schlieen Sie das Mikro-USB-Kabel an einen USB-Port am Rechner zum „Aufladen“ an und starten Sie den PC. Eine Bestatigung erfolgt automatisch nach Erkennung des Gamepads; die Anzeigen „LED1“ leuchtet standig und „LED4“ blinkt.



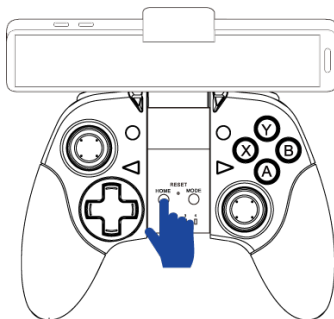
Achtung:

1. Nach dem Ausschalten des Computers blinkt „LED1“ und das Gamepad geht in den Pairing-Modus über;
2. Sollte das Gamepad schon mit einem Device verbunden sein und gleichzeitig die Bluetooth-Funktion aktiviert sein, wird sich das Gamepad automatisch mit dem Gerät verbinden.

Anzeigen

	Gamepad-Modus Android	Maus&Medien Modus	iCade-Modus im IOS-System	Aufladestatus
LED 1	Leuchtet			
LED 2		Leuchtet		
LED 3			Leuchtet	
LED 4	Leuchtet			Leuchtet

Umschalten von „ANALOG“- auf „DIGITAL“- Modus



Drücken Sie kurz die „HOME“-Taste, um von „ANALOG“- auf „DIGITAL“-Modus umzustellen.

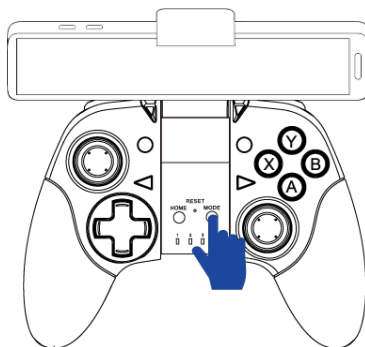
Anzeige des ANALOG-Modus



Anzeige des DIGITAL-Modus



MEDIEN-Modus



Drücken Sie kurz die „MODE“-Taste, um den Modus von „GAMEPAD“ auf „MEDIEN“ umzuschalten.

Anzeige des GAMEPAD-Modus



Anzeige des MEDIEN-Modus



Ruhemodus und Wecken

Im Fall der Untätigkeit geht das Gamepad nach 5-10 Minuten in den Ruhemodus über.

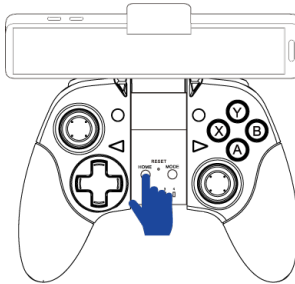
Drücken Sie kurz die „HOME“-Taste, um das Pad zu aktivieren und mit einem anderen Gerät zu verbinden (letztes Pairing und Verbindung).

Achtung:

Bluetooth-Funktion muss auf dem Gerät aktiviert werden.

Ausschalten

Drücken Sie die „HOME“-Taste und halten sie 3-5 Sekunden, alle Anzeigen werden ausgelöscht, das Gamepad wird ausgeschaltet.



Laden

Eine niedrige Batterieladung wird durch eine blinkende Diode signalisiert. Schließen Sie das Gerät an Ladegerät an. Die Diode Nr. 4 wird blinken. Sie erlischt nach der vollständigen Aufladung.

Downloaden von Spielen für Android

1. Öffnen Sie einen Webbrowser des Geräts mit Android-System, klicken Sie den Link <https://play.google.com/store> oder „Play Store“;
2. Nach dem Besuch der Internetseite wählen Sie „Gamepad kompatible Spiele“. Sie finden hier Spiele, die mit dem Gamepad bedienbar sind und können Sie sie auf Ihr Gerät herunterladen.

Hinweise:

1. Manche Spiele können eventuell nicht mit Ihrem Handy kompatibel sein. Dies ist aber kein Mangel vom Gamepad.
2. Während im Android-Modus Spiele heruntergeladen werden, kann das Gamepad nicht auf die Steuerung-Funktionen reagieren;
3. Wenn man mit dem Gamepad einige Spiele nicht steuern kann, bitten wir um Prüfung, ob die Spiele überhaupt mit dem Gamepad kompatibel sind;

Downloaden von iOS-Spielen

Für iOS-Systeme:

Die Verbindung des Gamepads basiert auf einem Bluetooth-Tastatur-Code. Dieser Modus wird iCade genannt. Es ist möglich, iOS-Spiele, die mit iCade kompatibel sind, mit Hilfe des Gamepads zu steuern.

Installation der iCade-Spiele:

1. Öffnen Sie den „App-Store“ in einer Wi-Fi-Umgebung;
2. Wählen Sie „iCade“ auf der Suchleiste und klicken auf „suchen“
3. Es zeigt sich eine Liste von über 100 iCade-Spielen, aus dieser können Sie gewünschte Spiele auswählen und installieren.

Hinweise:

1. Vor der Nutzung des GamePads muss eine aktive Bluetooth-Verbindung hergestellt werden, anderenfalls gibt es keine Möglichkeit der Datenangabe;
2. Alle iCade-Spiele sollen sich in einem iCade-Modus befinden, um ihr Einschalten zu ermöglichen. Anderenfalls kann das Gamepad nicht funktionieren;
3. Der iCade-Modus sollte der englischen Version entsprechen. Anderenfalls wird er nicht funktionieren;

Hinweise:

- Im iCade-Modus muss die Eingabemethode des iPhone/iPpad auf ENGLISCH erfolgen;
- Wir garantieren, dass das Gamepad mit den meisten Herstellern von Smartphones und Tablets zusammenarbeitet; dennoch gibt es keine Garantie, dass alle Hersteller unterstützt werden
- Der Game Controller arbeitet nicht mit modifizierten Android-Systemen;
- Für den Fall, dass der Game Controller während des Spielens keine Funktion zulässt, kontrollieren Sie bitte den eingestellten Modus. Bitte auch überprüfen, ob die gewünschten Spiele den Game Controller unterstützen.
- Sollte der Game Controller trotz allem einmal nicht mehr reagieren, können Sie mit einem 1 mm starken Gegenstand den RESET-Button betätigen. Nach einigen Sekunden sollte der Controller erneut betriebsbereit sein.
- Wir empfehlen, nur den bekannten Adapter zum Verbinden des GamePads zu benutzen.

FAQ

Q: Das Gamepad ist mit anderen Devices gekoppelt, kann aber die Spiele im Android-System nicht bedienen.

- A: 1) Bitte den Bluetooth-Modus beim Gamepad abschalten und die gekoppelte Verbindung im Gerät löschen. Im Anschluss erneut mit dem Gerät verbinden;
2) Es gibt mit dem verwendeten Android-System oder der verwendeten Hardware Probleme;
3) Die Spiele unterstützen die HID-Funktion des Gamepads nicht; oder das Gamepad muss zuerst verbunden werden;

Q: Nach der Verbindung ist nicht möglich, Wörter einzugeben.

- A: Bitte das Gamepad aus – und erneut wieder einschalten;

Q: Der Kopplungsversuch des Gamepads schlug fehl, was tun?

- A: 1) Löschen Sie die Kopplung im Device und nach ein wenig Wartezeit versuchen Sie die Bluetoothkopplung erneut;
2) Gamepad sollte neu gestartet und erneut gekoppelt werden;

Q: Gamepad schaltet nicht ein.

- A: Niedriger Batteriestand, Aufladen des Gamepads (15-30 Minuten)

Q: LED 4 blinkt bei Verbindung oder leuchtet manchmal dauerhaft beim Anschluss des Geräts.

- A: 1) LED 4 blinkt bei niedrigem Batteriestand, die Batterie sollte unverzüglich aufgeladen werden;
2) Wenn die LED 4 leuchtet, ist das Anzeichen für den ANALOG-Modus im Android GAMEPAD-Modus. Drücken Sie die HOME-Taste, wird die LED 4 ausgeschaltet und das Gamepad geht in den DIGITAL-Modus über;

Q: Warum ist es unmöglich, ein Spiel im IOS-System sogar nach Herunterladen der ICADE-Spiele zu steuern?

- A: 1) Zum Spielen von iCade-Spielen ist es nötig, den Eingabemodus auf ENGLISCH einzustellen;
2) Einige Spiele benötigen einen Touchscreen zum Spielen, das Gamepad kann dann für die Kontrolle benutzt werden;
3) Für einige Spiele ist es notwendig, die iCade-Steuerung anzuschalten;



Umweltschutz

EG-Konformitätserklärung Hinweise zur Entsorgung von elektrischen und elektronischen Komponenten

Alle elektrischen und elektronischen Komponenten von Spielen und Experimentierkästen dürfen am Ende ihrer Lebensdauer nicht über den normalen Haushaltsabfall entsorgt werden, sondern müssen an einem Sammelpunkt für das Recycling von elektrischen und elektronischen Geräten abgegeben werden. Das Symbol auf dem Produkt, der Gebrauchsanleitung oder der Verpackung weist darauf hin.

Die Werkstoffe sind gemäß ihrer Kennzeichnung wiederverwertbar. Mit der Wiederverwendung, der stofflichen Verwertung oder anderen Formen der Verwertung von Altgeräten leisten Sie einen wichtigen Beitrag zum Schutze unserer Umwelt. Bitte erfragen Sie bei Ihrer Gemeindeverwaltung die zuständige Entsorgungsstelle.



Hinweise zur Entsorgung von Batterien: Batterien gehören nicht in den Hausmüll!

Jeder Verbraucher der EG ist gesetzlich verpflichtet Batterien bei einer Sammelstelle seiner Gemeinde oder im Handel abzugeben. Die Batterien werden dadurch einer umweltschonenden Entsorgung zugeführt. Batterien, die Schadstoffe enthalten, sind durch dieses Zeichen oder durch chemische Symbole gekennzeichnet (Cd = Cadmium, Hg = Quecksilber, Pb = Blei)



EG Konformitätserklärung

Unterzeichner, der den oben erwähnten Hersteller repräsentiert :

Impet Computers Sp. z o.o.

ul. Marywilska 34

03-228 Warszawa

erklärt, dass das Produkt: Computermaus iBOX GP1 mit der EU RED (Radio Equipment Directive) 2014/53/UE Direktive übereinstimmt. Es wurden folgende Standards verwendet:

Art. 3.1(a)	Safety	EN 60950-1:2006+A11:2009+A1:2010+A-12:2011+A2:2013
Art. 3.1(b)	EMC	ETSI EN 301 489-3 V1.6.1:2013 ETSI EN 301 489-1 V1.9.2:2011
Art. 3.2	Radio	ETSI EN 300 440-2 V1.4.1:2010 ETSI EN 300 440-1 V1.6.1:2010

Das Gerät kann in allen EU-Ländern verwendet werden.

Warschau den 12.10.2016


Impet Computers Sp. z o.o.
ul. Marywilska 34
03-228 Warszawa
REG. 015151855
Lukasz Domzalski
Product manager



IBOX GP1 GAMEPAD

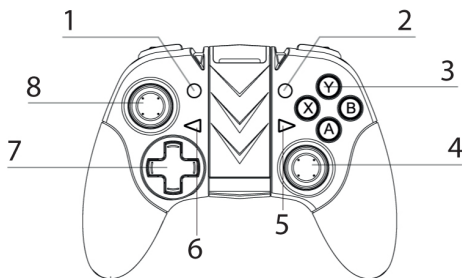
PL



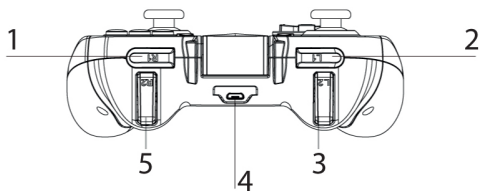
INSTRUKCJA OBSŁUGI

Ilustracja oraz funkcje produktu:

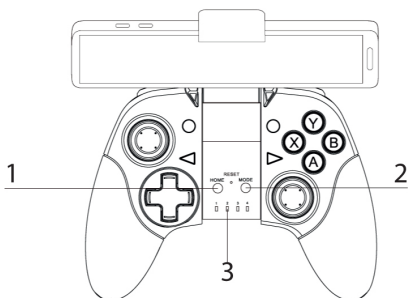
1. Przycisk TURBO
2. Przycisk AUTO
3. Przycisk wystrzału A/B/X/Y
4. Prawy joystick 3D
5. Przycisk START
6. Przycisk WYBORU
7. Przyciski kierunku
8. Lewy joystick 3D



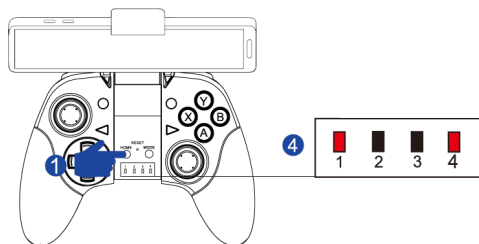
1. Przycisk R1
2. Przycisk L1
3. Przycisk L2
4. Port mikro USB oraz ładowanie
5. Przycisk R2



1. Przycisk HOME
2. Przycisk TRYBU
3. Wskaźnik LED

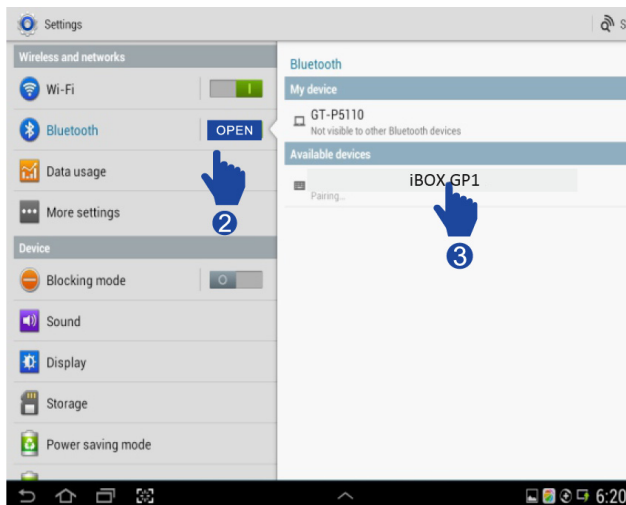


Praca w systemie Android

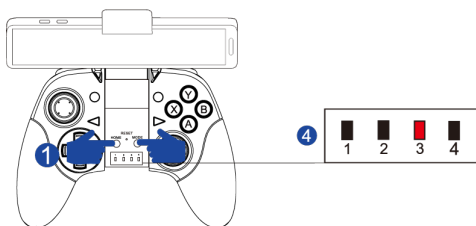


1. Wciśnij przycisk „HOME” i przytrzymaj przez 5 sekund do momentu gdy wskaźnik „LED1” zacznie dynamicznie mrużyć; (uwaga: wskaźnik „LED1” mruży z prędkością 4 razy na sekundę)
2. Otwórz Interfejs ustawień Bluetooth w systemie Android, otwórz „Bluetooth”, wciśnij „Skanuj”;
3. Następnie znajdź nazwę urządzenia „iBOX GP1” w dostępnych urządzeniach, wciśnij funkcję „parowania”, a po kilku sekundach nastąpi automatycznie połączenie;

4. Wskaźniki „LED1” oraz „LED4” świecą się stale po pomyślnym podłączeniu;

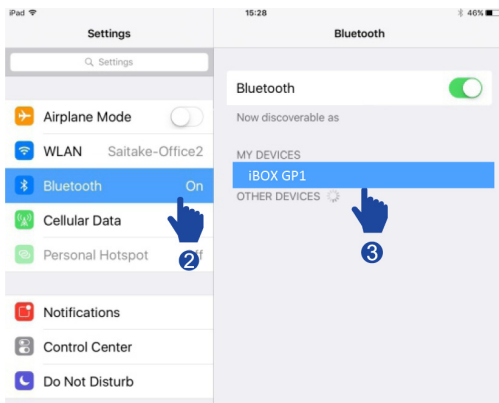


Praca w systemie IOS



1. Wciśnij jednocześnie przyciski „MODE”+„HOME” do momentu gdy wskaźnik „LED3” zacznie dynamicznie mrugać;
(UWAGA: Wskaźnik „LED3” mruga dynamicznie z prędkością 4 razy na sekundę)
2. Otwórz interfejs ustawień w systemie IOS, otwórz „Bluetooth”;

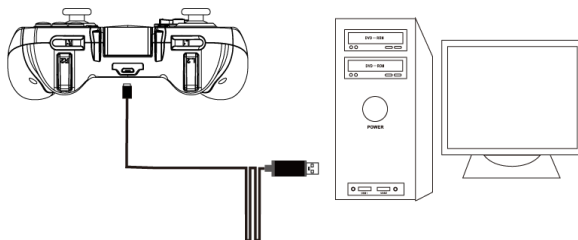
3. Skanuj urządzenie oraz znajdź nazwę urządzenia „iBOX GP1”, wciśnij funkcję „parowania” w urządzeniu, a po kilku sekundach nastąpi pomyślne połączenie;
4. Wskaźnik „LED3” świeci się stale po pomyślnym połączeniu;



Funkcja PC-GAMEPAD

Podłącz kabel micro-USB do portu USB w komputerze, uruchomienie nastąpi automatycznie po wykryciu urządzenia przez system Windows.

Po nawiązaniu połączenia, wskaźnik „LED1” świeci się stale, a wskaźnik „LED4” mruga.



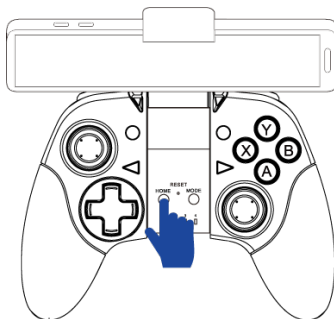
UWAGA:

1. Po odłączeniu od portu USB komputera; wskaźnik „LED1” znacznie mrugać, a gamepad przejdzie w tryb parowania;
2. W przypadku gdy gamepad został już podłączony do urządzenia a funkcja Bluetooth jest aktywna, Gamepad automatycznie połączy się z urządzeniem
3. W przypadku gdy uprzednio nie podłączono gamepada do żadnego urządzenia, gamepad przejdzie w tryb skanowania i parowania;
4. Urządzenie wyłączy się po 5-10 sekundach bezczynności.

Wskaźnik

	Tryb Gamepada Android	Tryb myszy-&mediów	Tryb ICADE w systemie IOS	Status ładowania
Wskaźnik 1	Świeci się			
Wskaźnik 2		Świeci się		
Wskaźnik 3			Świeci się	
Wskaźnik 4	Świeci się			Świeci się

Przełącznik trybu „ANALOGOWEGO” na „CYFROWY”



Wcisnąć krótko przycisk „HOME”, aby zmienić tryb „ANALOGOWY” na „CYFROWY”

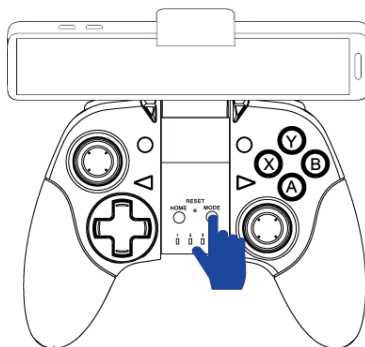
Wskaźnik trybu ANALOGOWEGO



Wskaźnik trybu CYFROWEGO



Tryb MEDIÓW



Wciśnij krótko przycisk „TRYB”, aby zmienić tryb z „GAMEPAD” na „MEDIA”.

Wskaźnik trybu GAMEPAD



Wskaźnik trybu MEDIA



Hibernacja oraz budzenie

W przypadku bezczynności, po 5-10 minutach gamepad przejdzie w tryb hibernacji.

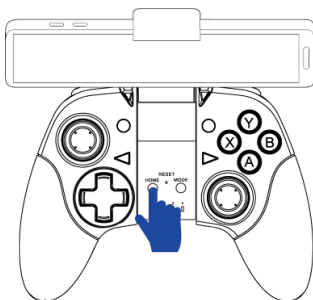
Wciśnij krótko przycisk „HOME” aby przywrócić aktywność pada oraz połączyć z urządzeniem (ostatnie parowanie oraz połączenie).

Uwaga:

Funkcja Bluetooth w urządzeniu musi być aktywna.

Wyłączenie zasilania

Wciśnij przycisk „HOME” i przytrzymaj przez 3-5 sekund, wszystkie wskaźniki zgasną, gamepad zostanie wyłączony.



Pobieranie gier na Androida

1. Otwórz przeglądarkę internetową urządzenia na Android, następnie wciśnij link <https://play.google.com/store> lub wciśnij „Play Store”;
2. Po wejściu na stronę internetową wejdź w „gry kompatybilne z gamepadem”, znajdziesz tam gry, które obsługują pada, a następnie pobierz je na swoje urządzenie.

Uwagi:

1. Niektóre gry mogą nie być kompatybilne z twoim telefonem ze względu na problemy kompatybilności sprzętu, nie jest to jednak problem leżący po stronie pada;
2. Ze względu na to, że system Android jest otwartym systemem, w przypadku pobrania gier w inny sposób, gamepad może nie reagować na funkcje sterowania;
3. Jeśli gamepadem nie można sterować gier, prosimy o sprawdzenie czy gry obsługują gamepada;

Pobieranie gier iOS

W przypadku gier iOS:

Gamepad z funkcją Bluetooth oparty jest na kodzie klawiatury. Tryb ten nazwano iCade, dlatego jeśli gry iOS obsługują iCade, grami będzie można sterować za pomocą gamepada.

Jak zainstalować gry iCade:

1. Otwórz „APP Store” w środowisku Wi-Fi;
2. Wejdź w „iCade” na pasku wyszukiwania, następnie „szukaj”
3. Pojawi się lista 100 gier iCade, wybierz gry, które chcesz zainstalować;

Uwagi:

1. Przed uruchomieniem, prosimy o zainstalowanie gier przed ustanowieniem połączenia z gamepadem bluetooth, w przeciwnym wypadku nie będzie możliwości wprowadzenia danych;
2. Wszystkie gry iCade powinny znajdować się w trybie iCade, aby umożliwić ich uruchomienie. W przeciwnym wypadku gamepad może nie działać;
3. Tryb iCade powinien odpowiadać wersji angielskiej. W przeciwnym wypadku nie będzie działać;
4. W trybie iCade metoda wprowadzania danych do iPhone lub iPad powinna być w wersji ANGIELSKIEJ;

Uwaga:

- Gamepad nie pracuje na częściowo zmodyfikowanych systemach Android;
- W przypadku braku funkcji w trakcie uruchomienia gier lub w przypadku braku sterowania, prosimy sprawdzić poprawność trybu. Prosimy o sprawdzenie czy gra obsługuje gamepada.
- W przypadku innych odstępstw w trakcie gry należy przywrócić go do ustawień fabrycznych. Wciśnij przycisk RESET znajdujący się na obudowie.

FAQ

Q: Gamepad połączył się z urządzeniem, ale nie obsługuje gier w systemie Android.

A: 1) Prosimy o odłączenie gamepada z bluetooth od zasilania, następnie usunięcie sparowanego zapisu w urządzeniu, następnie próbę sparowania urządzenia ponownie;

2) Pojawiły się problemy z systemem Android lub sprzętem;

3) Gry nie obsługują funkcji gamepada HID; lub gamepad należy podłączyć w pierwszej kolejności do urządzenia;

Q: Nie można wprowadzić słów po podłączeniu gamepada.

A: Prosimy o odłączenie pada od zasilania;

Q: Próba podłączenia gamepada zakończyła się niepowodzeniem, co zrobić?

A: 1) Usuń zapis parowania, zamknij bluetooth, otwórz ponownie bluetooth po kilku sekundach, zeskaluj urządzenie bluetooth oraz sparuj ponownie;

2) Zresetuj gamepada oraz sparuj ponownie;

Q: Gamepad nie pracuje.

A: Biski stan baterii, ładowanie gamepada (15-30 minut)

Q: LED 4 mruga w trakcie podłączenia do urządzenia, czasem świeci się.

A: 1) LED 4 mruga w przypadku niskiego stanu baterii i należy ją niezwłocznie naładować;

2) W przypadku gdy LED 4 świeci się, jest to wskaźnik trybu ANALOGOWEGO w Trybie GAMEPADA na Android, wciśnij przycisk HOME, LED 4 zgaśnie, gamepad przejdzie w tryb CYFROWY;

Q: Dlaczego nie można sterować grą w systemie iOS nawet po pobraniu gier iCade?

A: 1) w trakcie uruchomienia gier iCade, należy potwierdzić metody wprowadzania w ANGIELSKIM;

2) Niektóre gry wymagają ekranu dotykowego, następnie można wykorzystać gamepad do kontroli;

3) Niektóre gry wymagają ustawienia sterowania iCade w interfejsie ustawień;



Instrukcja dotycząca ochrony środowiska

Uwaga : To urządzenie jest oznaczone zgodnie z Dyrektywą Europejską 2002/96/WE oraz polską Ustawą o zużytych sprzęcie elektrycznym i elektronicznym symbolem przekreślonego kontenera na odpady.

Takie oznakowanie informuje, że sprzęt ten, po okresie jego użytkowania nie może być umieszczany łącznie z innymi odpadami pochodzącymi z gospodarstw domowych.

Uwaga: tego sprzętu nie wyrzucać do odpadów komunalnych !!! Wyrób należy utylizować poprzez selektywną zbiórkę w punktach do tego przygotowanych.

Właściwe postępowanie ze zużytym sprzętem elektrycznym i elektronicznym przyczynia się do uniknięcia szkodliwych dla zdrowia ludzi i środowiska naturalnego konsekwencji wynikających z obecności składników niebezpiecznych oraz nie właściwego składowania i przetwarzania takiego sprzętu.

CE DEKLARACJA ZGODNOŚCI

Niżej podpisany, reprezentujący niżej wymienionego producenta:

Impet Computers Sp. z o.o.

ul. Marywilska 34

03-228 Warszawa

Oświadcza, że produkt: Gamepad iBOX GP1

jest zgodny z Dyrektywą w sprawie urządzeń radiowych 2014/53/UE.

Zastosowano następujące standardy:

Art. 3.1(a)	Safety	EN 60950-1:2006+A11:2009+A1:2010+A-12:2011+A2:2013
Art. 3.1(b)	EMC	ETSI EN 301 489-3 V1.6.1:2013 ETSI EN 301 489-1 V1.9.2:2011
Art. 3.2	Radio	ETSI EN 300 440-2 V1.4.1:2010 ETSI EN 300 440-1 V1.6.1:2010

Urządzenie może być używane we wszystkich krajach Unii Europejskiej.

Warszawa, 12.10.2016


Łukasz Domżański
Product manager



IBOX GP1 GAMEPAD

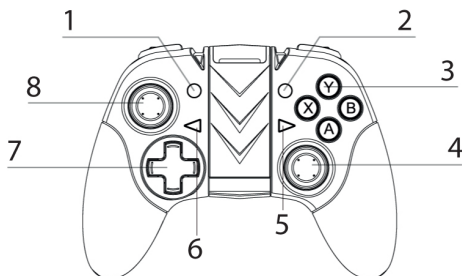
EN



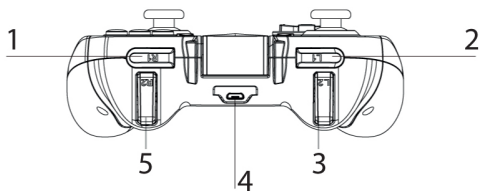
MANUAL

Design and product functions:

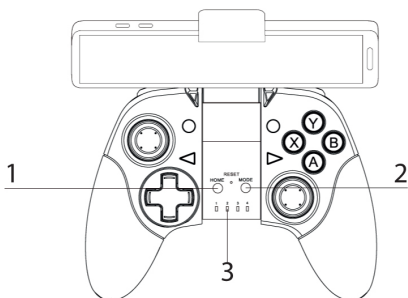
1. TURBO key
2. AUTO key
3. A/B/X/Y shoot key
4. Right joystick 3D
5. START key
6. SELECT key
7. Direction keys
8. Left joystick 3D



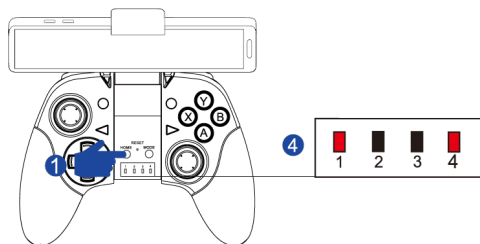
1. R1 key
2. L1 key
3. L2 key
4. Micro USB port and charging
5. R2 key



1. HOME key
2. MODE key
3. LED indicator

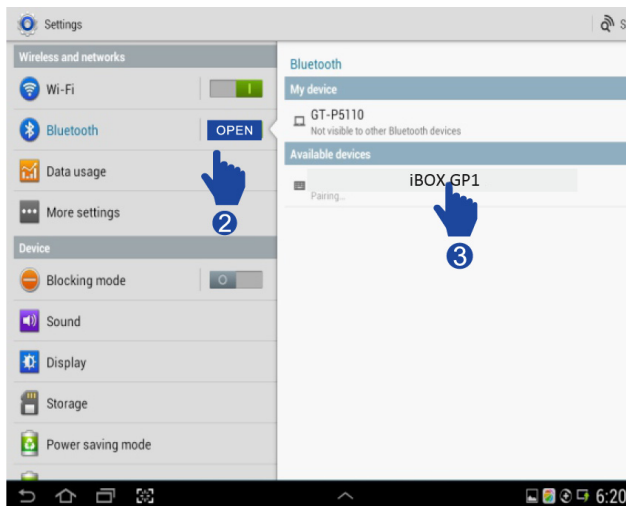


Operation in Android system

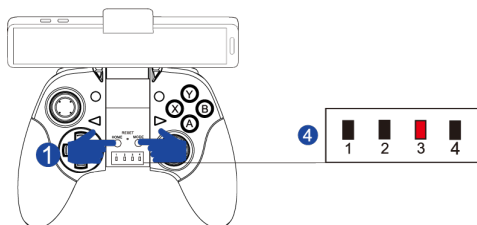


1. Press „HOME” and hold it for 5 seconds until „LED1” indicator starts flashing dynamically;
(note: „LED1” indicator flashes 4 times per second)
2. Open Bluetooth settings interface in Android system, open “Bluetooth” and press “Scan”;
3. Next find the name of the device „iBOX GP1” in available devices, press „pairing” function and automatic connection will be established after a few seconds;

4. „LED1” and „LED4” indicators glow constantly after the connection has been successful;

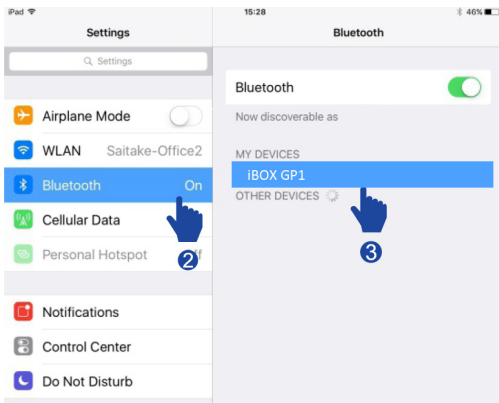


Operation in IOS system



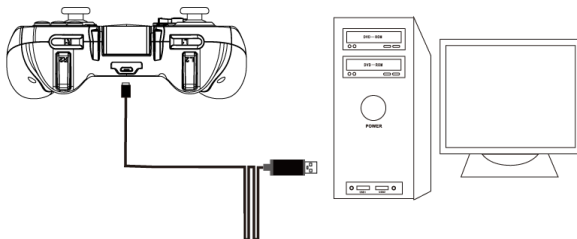
1. Press „MODE” + „HOME” keys at a time until “LED3” indicator starts flashing dynamically;
(NOTE: „LED3” indicator flashes dynamically 4 times per second)
2. Open settings interface in IOS system, open „Bluetooth”;

3. Scan the device and find the name of the device „iBOX GP1“, press „pairing“ function in the device and the connection will be established after a few seconds;
4. „LED3“ indicator glows constantly after the connection has been successful;



PC-GAMEPAD function

Connect micro-USB cable to USB port in your PC, the activation will be established automatically after the device has been detected by Windows. Once the connection has been established successfully, „LED1“ indicator glows constantly and „LED4“ flashes.



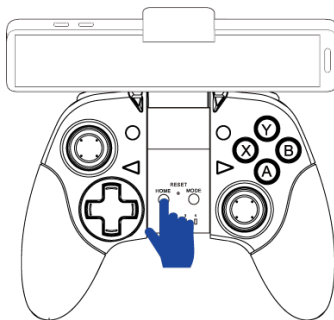
NOTE:

1. After disconnecting from the USB port of the PC; "LED1" indicator will flash and gamepad will switch into pairing mode;
2. If the gamepad has already been connected to the device and Bluetooth function is active, the gamepad will connect with the device automatically.
3. If the gamepad has not been connected to any device before, the gamepad will switch into scanning and pairing mode;
4. The device will turn off if unused for 5-10 seconds.

Indicator

	Android Gamepad Mode	Mouse&media mode	ICADE mode in IOS system	Charging status
Indicator 1	ON			
Indicator 2		ON		
Indicator 3			ON	
Indicator 4	ON			ON

Mode switch from „ANALOGUE” into „DIGITAL”



Press briefly „HOME” key to switch from „ANALOGUE” into „DIGITAL” mode.

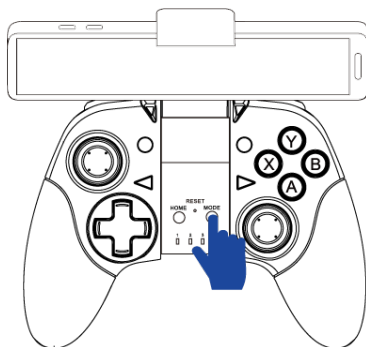
ANALOGUE mode indicator



DIGITAL mode indicator



MEDIA mode

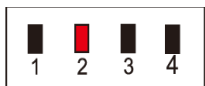


Press briefly „MODE“ key to switch from „GAMEPAD“ into „MEDIA“ mode.

GAMEPAD mode indicator



MEDIA mode indicator



Hibernation and wake-up

If the gamepad is not used for 5-10 minutes, it will switch into hibernation mode.

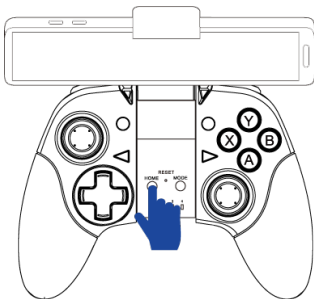
Press “HOME” key briefly to wake it up and connect to the device (last pairing and connection).

Note:

Bluetooth function in the device must be active.

Switching power off

Press „HOME“ key and hold it for 3-5 seconds, all indicators will go out, the game-pad will be turned off.



Downloading Android games

1. Open an Internet browser of the Android device, next press the following link: <https://play.google.com/store> or press „Play Store“;
 2. Once you have entered the website, enter “games compatible with gamepad”.
- There you can find games supporting the pad, download them to your device.

Notes:

1. Some games may not be compatible with your mobile due to equipment compatibility issues, yet it is not the pad's fault;
2. Due to the fact that Android system is open, when you download games in other way, the gamepad may not react to control functions;
3. If you cannot control games with the gamepad, please check if your games support the gamepad;

Downloading iOS games

With regard to iOS games:

The gamepad with Bluetooth feature is based on the keypad code. This mode is called iCade; if iOS games support iCade, the games can be controlled via the gamepad.

How to install iCade games:

1. Open "APP Store" in Wi-Fi;
2. Enter „iCade" on the search bar and then "search"
3. You will see a list of 100 iCade games; select the games you wish to install;

Notes:

1. Before activation, please install games before you establish connection with gamepad Bluetooth; otherwise it will be impossible to enter data;
2. All iCade games must be in iCade mode to be able to run them. Otherwise the gamepad may not be operational;
3. iCade mode must apply to English version. Otherwise it will not work;
4. In iCade mode the method of entering data to iPhone or iPad must be in ENGLISH.

Note:

- The gamepad does not operate on partially modified Android systems;
- If there are no functions when running games or if there is no control, please check the mode. Please make sure the game supports the gamepad.
- In the event of other irregularities in the game, please restore default settings. Press RESET key located on the casing.

FAQ

Q: Gamepad has connected with the device but does not support games in Android system.

A: 1) Please disconnect the gamepad with Bluetooth from the power supply, next delete the paired record in the device and pair again;
2) There is a problem related to Android system or equipment;
3) Games do not support HID gamepad functions; or gamepad must be connected to the device in the first place;

Q: Impossible to enter words after connecting the gamepad.

A: Please disconnect the pad from the power supply;

Q: Gamepad disconnection has been unsuccessful, what to do?

A: 1) Delete the pairing record, close Bluetooth, open Bluetooth again after a few seconds, scan Bluetooth device and pair again;
2) Reset gamepad and pair again;

Q: Gamepad does not work.

A: Low battery, gamepad charging (15-30 minutes)

Q: LED 4 flashes when connecting to the device, sometimes glows.

A: 1) LED 4 flashes when battery is low and must be charged immediately;
2) When LED 4 glows, it is ANALOGUE mode indicator in the Android GAMEPAD Mode, press HOME key, LED 4 will go out, the gamepad will switch into DIGITAL mode;

Q: Why isn't it possible to control the game in iOS system after downloading iCade games?

A: 1) when running iCade games, it is necessary to confirm the methods of entering in ENGLISH;
2) Some games require a touch screen, then you can use the gamepad to control them;
3) Some games require you to set iCade control in the settings interface;



Instruction concerning environmental protection

Note: This device is labelled in accordance with European Directive 2002/96/WE and Polish Act on the Waste Electrical and Electronic Equipment (WEEE) with a WEEE symbol (a crossed-out waste container).

This marking means that this device, after becoming out of use, cannot be placed together with other types of household waste.

Note: this device cannot be placed together with municipal waste !!! The product shall be disposed of in places specially prepared for this purpose (separate collection).

Proper handling of waste electrical and electronic equipment contributes to the avoidance of damaging consequences for the health of the inhabitants and for natural environment which result from the presence of dangerous substances and improper storage and processing of such devices and equipment.

CE DECLARATION OF CONFORMITY

I, the undersigned, a representative of the below mentioned company:

Impet Computers Sp. z o.o.

ul. Marywilka 34

03-228 Warszawa

Hereby certify that the following product: Gamepad iBOX GP1 is compliant with the Radio Equipment Directive (RED) 2014/53/UE Directive. The following standards were applied:

Art. 3.1(a)	Safety	EN 60950-1:2006+A11:2009+A1:2010+A-12:2011+A2:2013
Art. 3.1(b)	EMC	ETSI EN 301 489-3 V1.6.1:2013 ETSI EN 301 489-1 V1.9.2:2011
Art. 3.2	Radio	ETSI EN 300 440-2 V1.4.1:2010 ETSI EN 300 440-1 V1.6.1:2010

The device can be used in all EU countries.

Warsaw, 12th October, 2016


impet
computers sp. z o.o.
ul. Marywilka 34
03-228 Warszawa
REG. 015151855
Lukasz Domzalski
Product manager